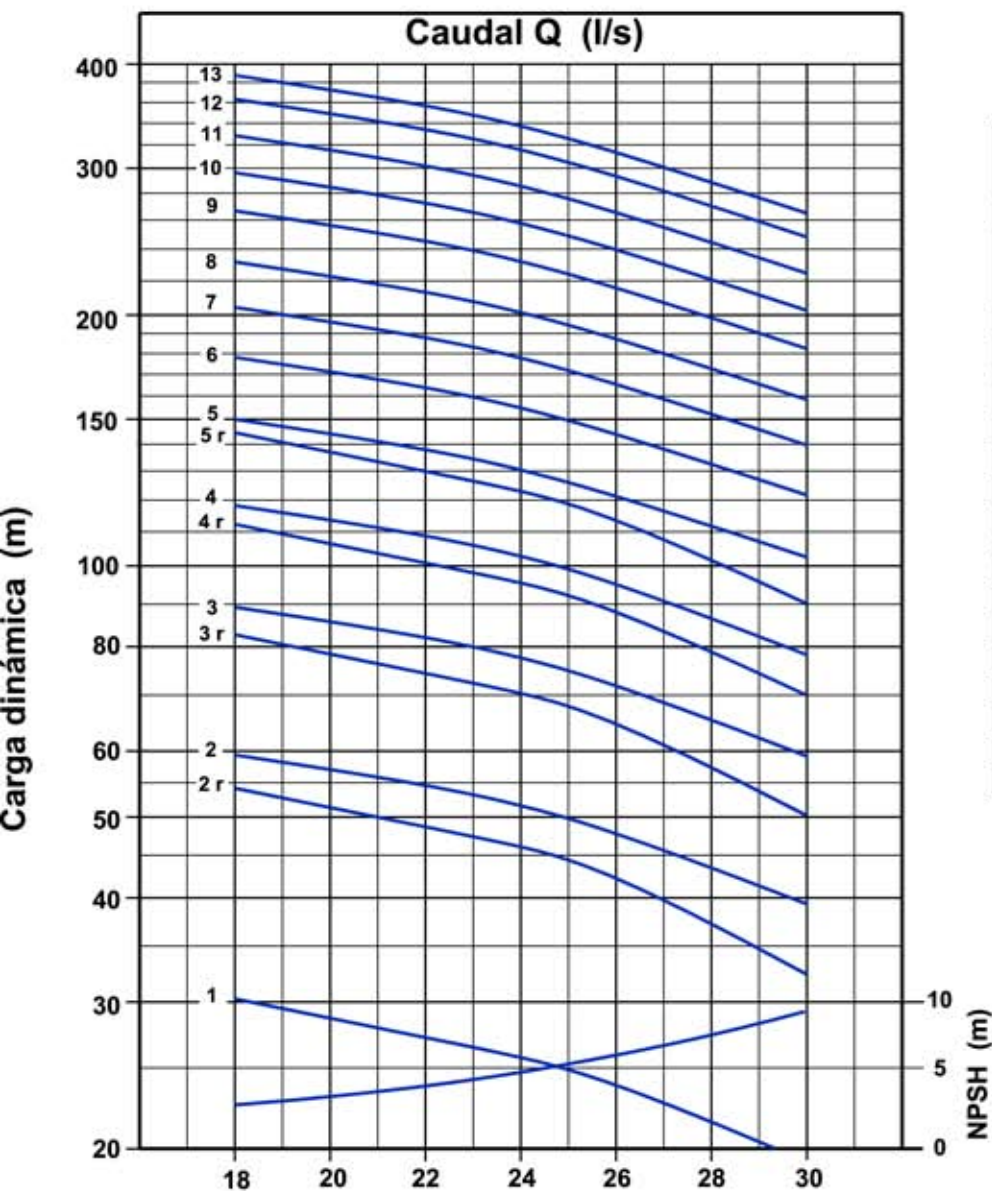




BOMBAS CENTRÍFUGAS ALEMANAS, S.A. DE C.V.



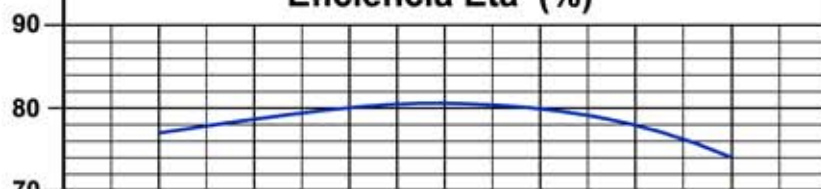
Combinaciones

Bomba	Motor
Nº De Pasos	Motor acoplado
	Diametro - HP
1	SUM 06 - 015
2 r	SUM 06 - 020
2	SUM 06 - 025
3 r	SUM 06 - 030
3	SUM 06 - 040
4 r	SUM 06 - 040
4	SUM 06 (08) - 050
5 r	SUM 06 (08) - 050
5	SUM 08 - 060
6	SUM 08 - 075
7	SUM 08 - 075
8	SUM 08 - 085
9	SUM 08 (10) - 100
10	SUM 08 (10) - 125
11	SUM 08 (10) - 125
12	SUM 10 - 150
13	SUM 10 - 150

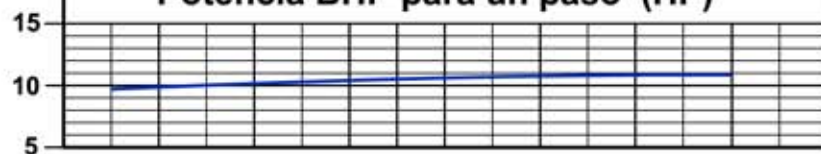
Correcciones de Eficiencia

Número de Pasos	Cambio de Eficiencia
1	- 3 Puntos
2 r	- 3 Puntos
2	- 2 Puntos
3 r	- 2 Puntos
3	- 1 Punto
4 r	- 1 Punto

Eficiencia Eta (%)



Potencia BHP para un paso (HP)



Observaciones:

Las bombas pueden operar en cualquier punto de las curvas.

Máxima temperatura del agua 30°C.
De 30°C - 40°C seleccionar motor de mayor potencia.

Modelo: BA 08-030

60 ciclos, 2 polos